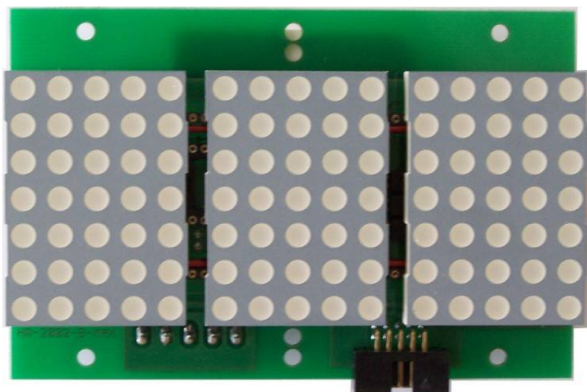


Maticový displej HR-2002-8-MAX50 a MAX30

Displej slouží k předání obrazové informace o poloze kabiny výtahu. Displej umožňuje zobrazení směrových šipek, které se mohou pohybovat (rolovat) podle rychlosti jízdy výtahu. Dále displej obsahuje informační texty o stavu výtahu jako například PŘETÍŽENO, PORUCHA VÝTAHU atd.... Displej je určen pro montáž do kabinového tabla, nebo do samostatného rámečku do rámu dveří či do krabice ve zdi. Základní deska je shodná pro MAX30 a pro MAX50. liší se použitými segmenty.



Zapojení konektoru MLW10

PIN1 a 2.....DATA
PIN3 a 4.....STROBE
PIN5 a 6.....CLOCK
PIN7 a 8.....GND (napájení - pól)
PIN9 a 10.....+24V (napájení)

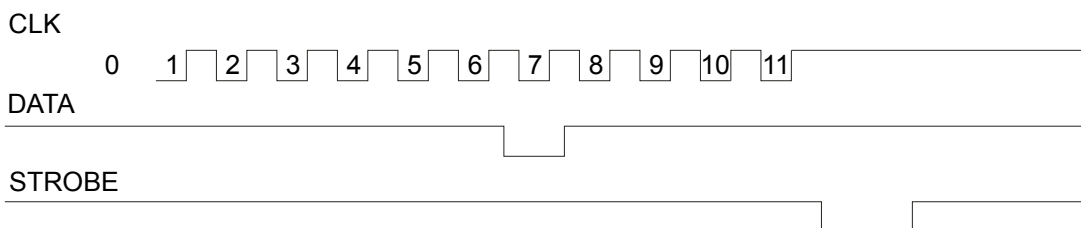
Technické parametry:

Napájecí napětí.....15V/ss - 30V/ss
Odběr proudu.....cca 50mA / 24V
Řízení.....sériová linka HR
Výška znaku.....MAX50 = 51mm
Výška znaku.....MAX30 = 31mm.

Signály DATA, STROBE a CLOCK jsou aktivní při spojení vývodu na GND. To znamená že řízení se provádí spínacími tranzistory NPN. Pokud je na vstupech kladné napětí vstupní úroveň zůstává bez změny.

Popis sériové linky pro maticové displeje HR-2002-8 a hlasový modul HR-2004-04

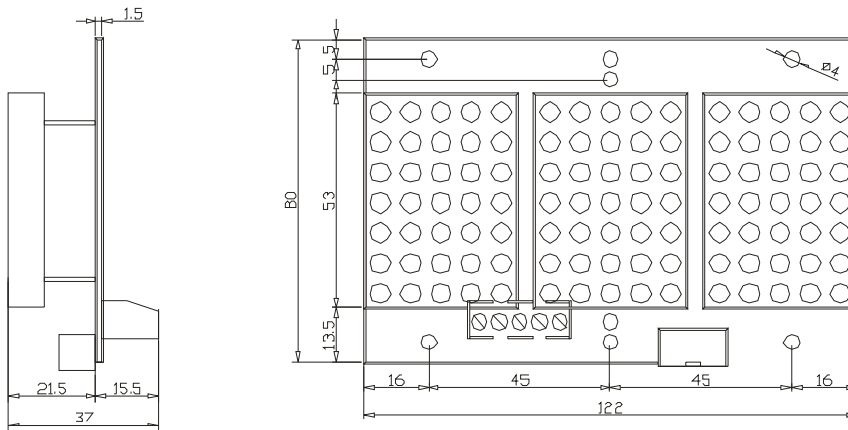
Bity 0-7 nesou adresu čísla nebo zprávy. Z toho plyne, že lze nastavit adresu v rozsahu 0 - 255. Nejvyšší bit je na 0, nejnižší na 7. Šířka impulsu je 5 ms. Bit 8 - směr "NAHORU", bit 9 - směr "DOLU", bit 10 - jízda "RYCHLE", bit 11 - jízda "POMALU".



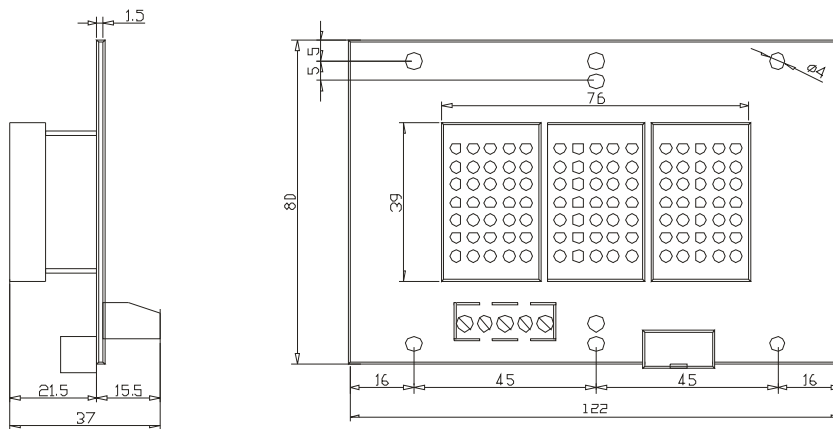
Popis funkce displeje:

Na levém segmentu se zobrazují směrové šipky, které rotují ve směru jízdy vybranou rychlostí. Na středním a pravém segmentu je zobrazováno číslo stanice, nebo znaky stanice. Tyto čísla také rolují při průjezdu stanicí. Pokud je odeslán kód pro zprávu, zobrazuje se vybraná zpráva. Řízení je možné přímo výše popsanou sériovou linkou, nebo pomocí dekodéru HR-2002-8-DEC. Dekodér převádí paralelní data na sériová a řídí tak displeje. Jeden dekodér řídí současně displeje v nástupištích (typ HR-2002-8-MIN), velký displej v kabině (HR-2002-8-MAX xx) a hlasový modul HR-2004-04. Tím je kompletně vyřešena optická i hlasová informace o poloze kabiny výtahu a o stavu výtahu.

Rozměrový výkres HR-2002-8-MAX50



Rozměrový výkres HR-2002-8-MAX30



Seznam znaků v displeji:

0.....zobrazí se 0	21.....zobrazí se 21	42.....zobrazí se M
1.....zobrazí se 1	22.....zobrazí se 22	43.....zobrazí se S1
2.....zobrazí se 2	23.....zobrazí se 23	44.....zobrazí se S2
3.....zobrazí se 3	24.....zobrazí se 24	45.....zobrazí se M1
4.....zobrazí se 4	25.....zobrazí se 25	46.....zobrazí se M2
5.....zobrazí se 5	26.....zobrazí se 26	47
6.....zobrazí se 6	27.....zobrazí se 27	48
7.....zobrazí se 7	28.....zobrazí se 28	49
8.....zobrazí se 8	29.....zobrazí se 29	50
9.....zobrazí se 9	30.....zobrazí se 30	51
10.....zobrazí se 10	31.....zobrazí se -1	52
11.....zobrazí se 11	32.....zobrazí se -2	53
12.....zobrazí se 12	33.....zobrazí se -3	54
13.....zobrazí se 13	34.....zobrazí se -4	55
14.....zobrazí se 14	35.....zobrazí se -5	56
15.....zobrazí se 15	36.....zobrazí se -6	57
16.....zobrazí se 16	37.....zobrazí se -7	58
17.....zobrazí se 17	38.....zobrazí se -8	59
18.....zobrazí se 18	39.....zobrazí se -9	60
19.....zobrazí se 19	40.....zobrazí se P	61
20.....zobrazí se 20	41.....zobrazí se S	

107.....REVIZNI JIZDA
 108.....MIMO PROVOZ Bo1
 110.....PRETIZENO