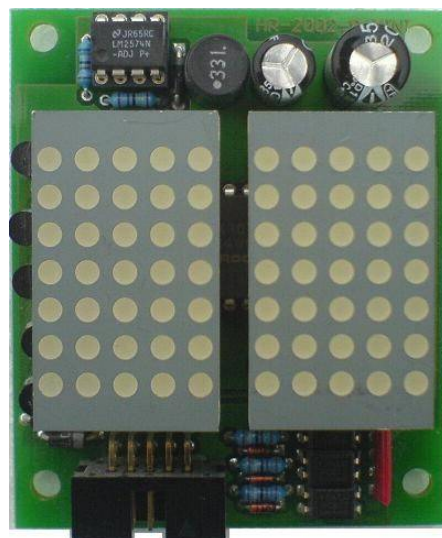


## **Maticový displej HR-2002-8-MINI**

Displej slouží k předání obrazové informace o poloze kabiny výtahu. Displej umožňuje zobrazení směrových šipek, které se mohou pohybovat (rolovat) podle rychlosti jízdy výtahu. Dále displej obsahuje informační texty o stavu výtahu jako například PŘETÍŽENO, PORUCHA VÝTAHU atd.... Displej je určen pro montáž do tlačítkových přivolávačů, nebo do kabinového tabla.



### **Technické parametry:**

Napájecí napětí.....15V/ss - 30V/ss  
Odběr proudu.....cca 40mA / 24V  
Řízení.....sériová linka HR  
Výška znaku.....31 mm

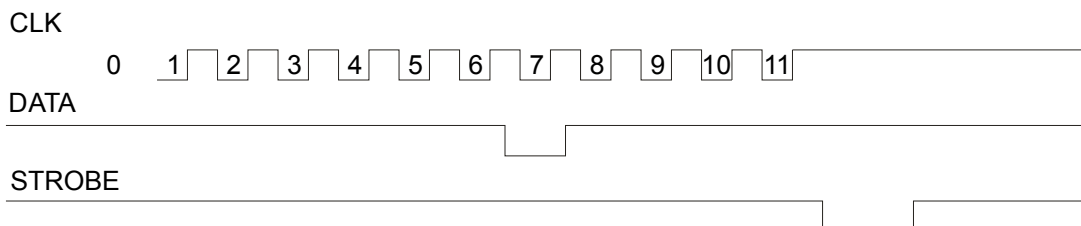
### **Zapojení konektoru MLW10**

PIN1 a 2.....DATA  
PIN3 a 4.....STROBE  
PIN5 a 6.....CLOCK  
PIN7 a 8.....GND (napájení - pól)  
PIN9 a 10.....+24V (napájení)

Signály DATA, STROBE a CLOCK jsou aktivní při spojení vývodu na GND. To znamená že řízení se provádí spínacími tranzistory NPN. Pokud je na vstupech kladné napětí vstupní úroveň zůstává bez změny.

### **Popis sériové linky pro maticové displeje HR-2002-8 a hlasový modul HR-2004-04**

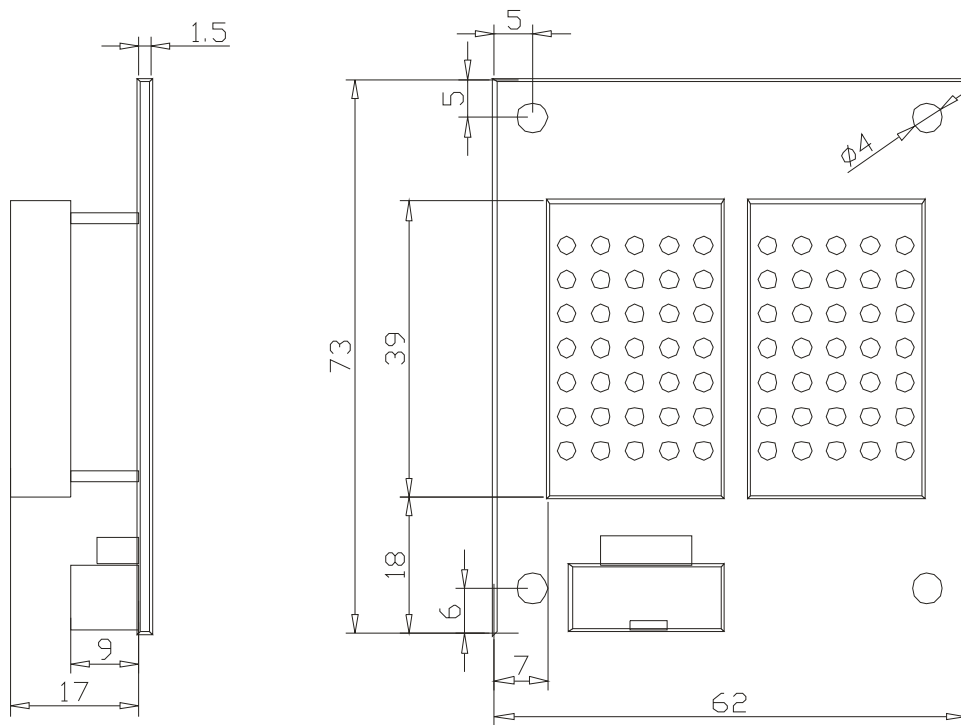
Bity 0-7 nesou adresu čísla nebo zprávy. Z toho plyne, že lze nastavit adresu v rozsahu 0 - 255. Nejvyšší bit je na 0, nejnižší na 7. Šířka impulsu je 5 ms. Bit 8 - směr "NAHORU", bit 9 - směr "DOLU", bit 10 - jízda "RYCHLE", bit 11 - jízda "POMALU".



### **Popis funkce displeje:**

Displej zobrazuje číslo stanice, pokud nejsou sepnuty signály nahoru, dolů, pomalu, rychle. Je-li sepnut pouze jeden z těchto signálů, je také zobrazováno číslo stanice. Pokud je sepnut signál směru + signál rychlosti, zobrazí se šipka příslušného směru a rotuje vybranou rychlostí. Pokud je odeslán kód pro zprávu, zobrazuje se vybraná zpráva. Řízení je možné přímo výše popsanou sériovou linkou, nebo pomocí dekodéru HR-2002-8-DEC. Dekodér převádí paralelní data na sériová a řídí tak displeje. Jeden dekodér řídí současně displeje v nástupištích (typ HR-2002-8-MIN), velký displej v kabině (HR-2002-8-MAX xx) a hlasový modul HR-2004-04. Tím je kompletně vyřešena optická i hlasová informace o poloze kabiny výtahu a o stavu výtahu.

## **Rozměrový výkres**



### **Seznam znaků v displeji:**

0.....zobrazí se 0	21.....zobrazí se 21	42.....zobrazí se M
1.....zobrazí se 1	22.....zobrazí se 22	43.....zobrazí se S1
2.....zobrazí se 2	23.....zobrazí se 23	44.....zobrazí se S2
3.....zobrazí se 3	24.....zobrazí se 24	45.....zobrazí se M1
4.....zobrazí se 4	25.....zobrazí se 25	46.....zobrazí se M2
5.....zobrazí se 5	26.....zobrazí se 26	47
6.....zobrazí se 6	27.....zobrazí se 27	48
7.....zobrazí se 7	28.....zobrazí se 28	49
8.....zobrazí se 8	29.....zobrazí se 29	50
9.....zobrazí se 9	30.....zobrazí se 30	51
10.....zobrazí se 10	31.....zobrazí se -1	52
11.....zobrazí se 11	32.....zobrazí se -2	53
12.....zobrazí se 12	33.....zobrazí se -3	54
13.....zobrazí se 13	34.....zobrazí se -4	55
14.....zobrazí se 14	35.....zobrazí se -5	56
15.....zobrazí se 15	36.....zobrazí se -6	57
16.....zobrazí se 16	37.....zobrazí se -7	58
17.....zobrazí se 17	38.....zobrazí se -8	59
18.....zobrazí se 18	39.....zobrazí se -9	60
19.....zobrazí se 19	40.....zobrazí se P	61
20.....zobrazí se 20	41.....zobrazí se S	
107.....REVIZNI JIZDA		
108.....MIMO PROVOZ Bo1		
110.....PRETIZENO		