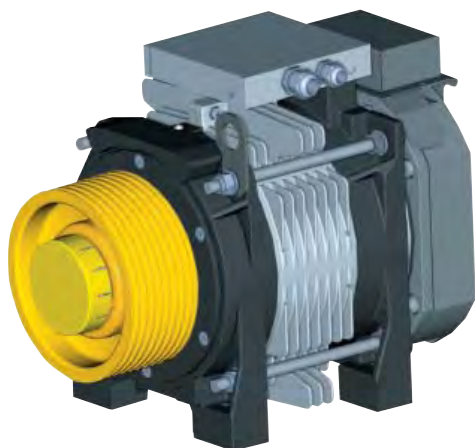


G-200



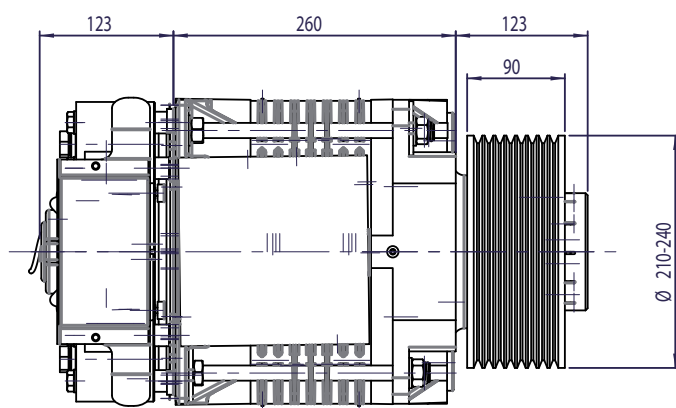
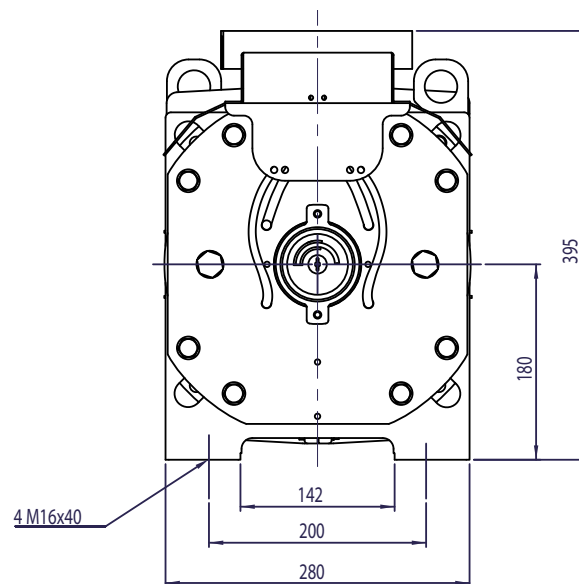
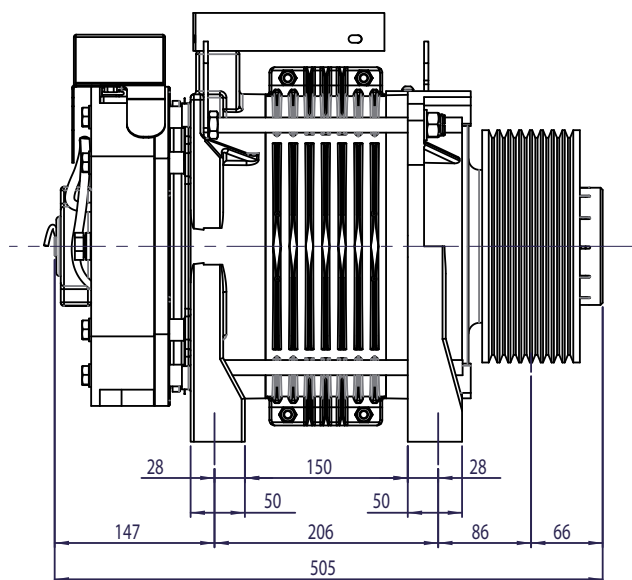
T1

G-200 T1									
	senza ventole raffreddamento / without cooling fans					con ventole raffreddamento / with cooling fans			
Carico Statico Static load	1600 kg					1600 kg			
coppia rated torque	190 Nm					230 Nm			
peso / Weight	122 kg					134 kg			
Portata max Max duty load [kg]	225	320	400	450	480	320	400	630	800
Tiro Suspension	1/1	2/1	2/1	2/1	2/1	1/1		2/1	
Range vel. cabina Range cabin speed	0.63 - 1.60					0.63 - 1.60			
Gamma Ø pulegge sheave range Ø	210					160 - 210	160	160 - 210	160
Comb. funi max. max ropes combination	n° 8 Ø 6.5mm n° 8 Ø 6.7mm								

A richiesta disponibili: puleggia Ø 240mm - Leva apertura manuale freno
Available on request: sheave Ø240mm - Lever for hand release

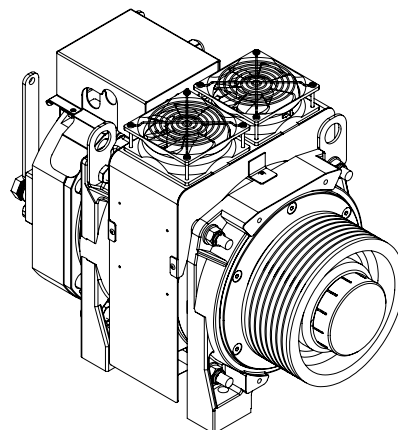
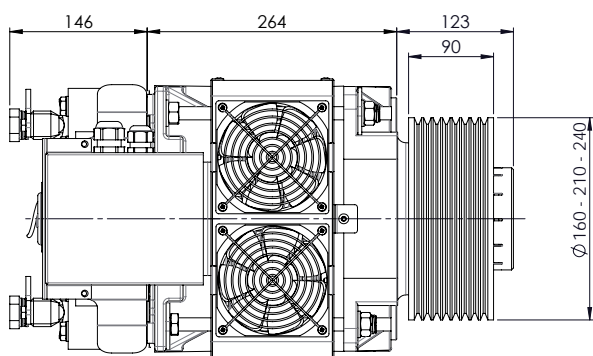
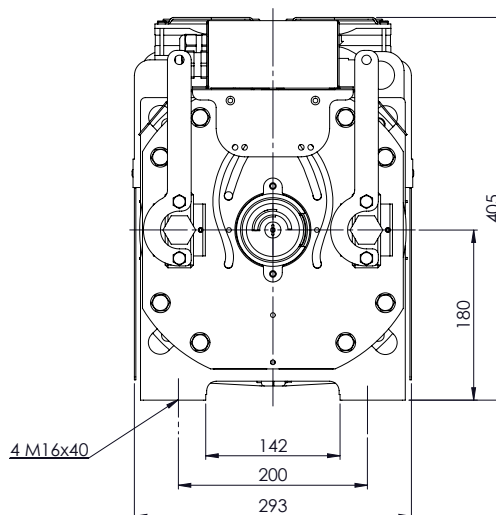
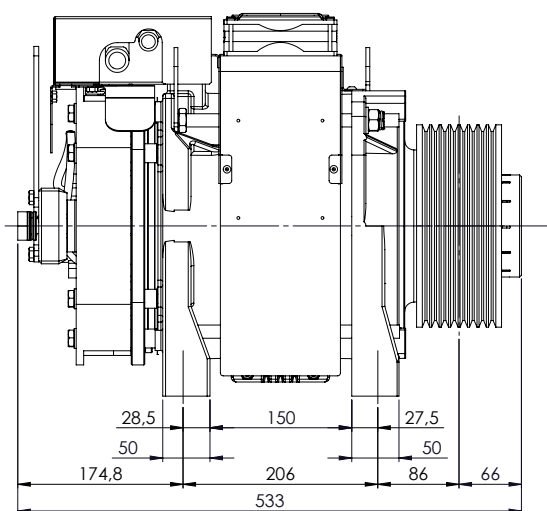
G-200

type T1



G-200

type T1 con ventilatori/with fans



Combinazioni funi

Ropes combinations

TIRO/ROPING 1/1 Corsa / Travel 30 mt						
Portata Duty load [kg]	Velocità Speed [m/s]	Puleggia Sheave [mm]	Tipiche combinazioni funi Typical ropes combination	N° Funi max. Max ropes nr.	Peso cabina Cabin weight [kg]	
225	0.63 – 1.60	160-210-240	4÷6 x ø 6/6.5	8 x ø 6/6.5	300	450
320	0.63 – 1.60	160-210	5÷7 x ø 6/6.5	8 x ø 6/6.5	350	550
375	0.63 – 1.60	160	5÷7 x ø 6/6.5	8 x ø 6/6.5	400	500
400	0.63 – 1.60	160	5÷7 x ø 6/6.5	8 x ø 6/6.5	450	500

TIRO/ROPING 2/1 Corsa / Travel 30 mt						
Portata Duty load [kg]	Velocità Speed [m/s]	Puleggia Sheave [mm]	Tipiche combinazioni funi Typical ropes combination	N° Funi max. Max ropes nr.	Peso cabina Cabin weight [kg]	
225	0.63 – 1.60	160 - 210 - 240	3÷4 ø 6/6.5	8 x ø 6/6.5	400	500
320	0.63 – 1.60	160 – 210 - 240	4÷5 ø 6/6.5	8 x ø 6/6.5	500	600
375	0.63 – 1.60	160 - 210 - 240	4÷5 ø 6/6.5	8 x ø 6/6.5	500	600
450	0.63 – 1.60	160 - 210 - 240	5÷6 x ø 6/6.5	8 x ø 6/6.5	700	900
480	0.63 – 1.60	160 - 210 - 240	5÷6 x ø 6/6.5	8 x ø 6/6.5	700	900
525	0.63 – 1.60	160 - 210 - 240	5÷7 x ø 6/6.5	8 x ø 6/6.5	600	1000
630	0.63 – 1.60	160 - 210	5÷7 x ø 6/6.5	8 x ø 6/6.5	700	1000
800	0.63 – 1.60	160	6÷8 x ø 6/6.5	8 x ø 6/6.5	800	1000

Roping Factor	Max Ropes Weight [kg]	Duty Load [kg]	Cabin Speed [m/s]	Pulley Diameter [mm]	Poles	Speed [rpm]	Frequency [Hz]	Shaft Efficiency	Torque [Nm]	Power Output [kW]	Duty Cycle 40% 180 sts/h	Duty Cycle 50% 180 sts/h
	(1)			(2)				(3)			fan	fan (4)
1	30	180	0,63	160	16	75,2	10,03	0,85	111	0,9	no	yes
1	30	180	0,63	210	16	57,3	7,64	0,85	145	0,9	no	yes
1	30	180	0,63	240	16	50,1	6,68	0,85	166	0,9	no	yes
1	30	180	0,8	160	16	95,5	12,73	0,85	111	1,1	no	yes
1	30	180	0,8	210	16	72,8	9,70	0,85	145	1,1	no	yes
1	30	180	0,8	240	16	63,7	8,49	0,85	166	1,1	no	yes
1	30	180	1	160	16	119,4	15,92	0,85	111	1,4	no	yes
1	30	180	1	210	16	90,9	12,13	0,85	145	1,4	no	yes
1	30	180	1	240	16	79,6	10,61	0,85	166	1,4	no	yes
1	30	180	1,6	160	16	191,0	25,46	0,85	111	2,2	no	yes
1	30	180	1,6	210	16	145,5	19,40	0,85	145	2,2	no	yes
1	30	180	1,6	240	16	127,3	16,98	0,85	166	2,2	no	yes
1	30	225	0,63	160	16	75,2	10,03	0,85	132	1,0	no	yes
1	30	225	0,63	210	16	57,3	7,64	0,85	173	1,0	no	yes
1	30	225	0,8	160	16	95,5	12,73	0,85	132	1,3	no	yes
1	30	225	0,8	210	16	72,8	9,70	0,85	173	1,3	no	yes
1	30	225	1	160	16	119,4	15,92	0,85	132	1,6	no	yes
1	30	225	1	210	16	90,9	12,13	0,85	173	1,6	no	yes
1	30	225	1,6	160	16	191,0	25,46	0,85	132	2,6	no	yes
1	30	225	1,6	210	16	145,5	19,40	0,85	173	2,6	no	yes
1	30	300	0,63	160	16	75,2	10,03	0,85	166	1,3	no	yes
1	30	300	0,8	160	16	95,5	12,73	0,85	166	1,7	no	yes
1	30	300	1	160	16	119,4	15,92	0,85	166	2,1	no	yes
1	30	300	1,6	160	16	191,0	25,46	0,85	166	3,3	no	yes
2	30	225	0,63	160	16	150,4	20,05	0,85	80	1,3	no	yes
2	30	225	0,63	210	16	114,6	15,28	0,85	105	1,3	no	yes
2	30	225	0,63	240	16	100,3	13,37	0,85	119	1,3	no	yes
2	30	225	0,8	160	16	191,0	25,46	0,85	80	1,6	no	yes
2	30	225	0,8	210	16	145,5	19,40	0,85	105	1,6	no	yes
2	30	225	0,8	240	16	127,3	16,98	0,85	119	1,6	no	yes
2	30	225	1	160	16	238,7	31,83	0,85	80	2,0	no	yes
2	30	225	1	210	16	181,9	24,25	0,85	105	2,0	no	yes
2	30	225	1	240	16	159,2	21,22	0,85	119	2,0	no	yes
2	30	225	1,6	210	16	291,0	38,80	0,85	105	3,2	no	yes
2	30	225	1,6	240	16	254,6	33,95	0,85	119	3,2	no	yes
2	30	300	0,63	160	16	150,4	20,05	0,85	97	1,5	no	yes
2	30	300	0,63	210	16	114,6	15,28	0,85	127	1,5	no	yes
2	30	300	0,63	240	16	100,3	13,37	0,85	145	1,5	no	yes
2	30	300	0,8	160	16	191,0	25,46	0,85	97	1,9	no	yes
2	30	300	0,8	210	16	145,5	19,40	0,85	127	1,9	no	yes
2	30	300	0,8	240	16	127,3	16,98	0,85	145	1,9	no	yes
2	30	300	1	160	16	238,7	31,83	0,85	97	2,4	no	yes
2	30	300	1	210	16	181,9	24,25	0,85	127	2,4	no	yes
2	30	300	1	240	16	159,2	21,22	0,85	145	2,4	no	yes
2	30	300	1,6	210	16	291,0	38,80	0,85	127	3,9	no	yes
2	30	300	1,6	240	16	254,6	33,95	0,85	145	3,9	no	yes
2	30	375	0,63	160	16	150,4	20,05	0,85	114	1,8	no	yes

Roping Factor	Max Ropes Weight [kg]	Duty Load [kg]	Cabin Speed [m/s]	Pulley Diameter [mm]	Poles	Speed [rpm]	Frequency [Hz]	Shaft Efficiency	Torque [Nm]	Power Output [kW]	Duty Cycle 40% 180 sts/h	Duty Cycle 50% 180 sts/h
	(1)			(2)				(3)			fan	fan (4)
2	30	375	0,63	210	16	114,6	15,28	0,85	150	1,8	no	yes
2	30	375	0,63	240	16	100,3	13,37	0,85	171	1,8	no	yes
2	30	375	0,8	160	16	191,0	25,46	0,85	114	2,3	no	yes
2	30	375	0,8	210	16	145,5	19,40	0,85	150	2,3	no	yes
2	30	375	0,8	240	16	127,3	16,98	0,85	171	2,3	no	yes
2	30	375	1	160	16	238,7	31,83	0,85	114	2,9	no	yes
2	30	375	1	210	16	181,9	24,25	0,85	150	2,9	no	yes
2	30	375	1	240	16	159,2	21,22	0,85	171	2,9	no	yes
2	30	375	1,6	210	16	291,0	38,80	0,85	150	4,6	no	yes
2	30	375	1,6	240	16	254,6	33,95	0,85	171	4,6	no	yes
2	30	400	0,63	160	16	150,4	20,05	0,85	120	1,9	no	yes
2	30	400	0,63	210	16	114,6	15,28	0,85	158	1,9	no	yes
2	30	400	0,63	240	16	100,3	13,37	0,85	180	1,9	no	yes
2	30	400	0,8	160	16	191,0	25,46	0,85	120	2,4	no	yes
2	30	400	0,8	210	16	145,5	19,40	0,85	158	2,4	no	yes
2	30	400	0,8	240	16	127,3	16,98	0,85	180	2,4	no	yes
2	30	400	1	160	16	238,7	31,83	0,85	120	3,0	no	yes
2	30	400	1	210	16	181,9	24,25	0,85	158	3,0	no	yes
2	30	400	1	240	16	159,2	21,22	0,85	180	3,0	no	yes
2	30	400	1,6	210	16	291,0	38,80	0,85	158	4,8	no	yes
2	30	400	1,6	240	16	254,6	33,95	0,85	180	4,8	no	yes
2	30	450	0,63	160	16	150,4	20,05	0,85	132	2,1	no	yes
2	30	450	0,63	210	16	114,6	15,28	0,85	173	2,1	no	yes
2	30	450	0,8	160	16	191,0	25,46	0,85	132	2,6	no	yes
2	30	450	0,8	210	16	145,5	19,40	0,85	173	2,6	no	yes
2	30	450	1	160	16	238,7	31,83	0,85	132	3,3	no	yes
2	30	450	1	210	16	181,9	24,25	0,85	173	3,3	no	yes
2	30	450	1,6	210	16	291,0	38,80	0,85	173	5,3	no	yes
2	30	480	0,63	160	16	150,4	20,05	0,85	138	2,2	no	yes
2	30	480	0,63	210	16	114,6	15,28	0,85	182	2,2	no	yes
2	30	480	0,8	160	16	191,0	25,46	0,85	138	2,8	no	yes
2	30	480	0,8	210	16	145,5	19,40	0,85	182	2,8	no	yes
2	30	480	1	160	16	238,7	31,83	0,85	138	3,5	no	yes
2	30	480	1	210	16	181,9	24,25	0,85	182	3,5	no	yes
2	30	480	1,6	210	16	291,0	38,80	0,85	182	5,5	no	yes
2	30	525	0,63	160	16	150,4	20,05	0,85	149	2,3	no	yes
2	30	525	0,8	160	16	191,0	25,46	0,85	149	3,0	no	yes
2	30	525	1	160	16	238,7	31,83	0,85	149	3,7	no	yes
2	30	630	0,63	160	16	150,4	20,05	0,85	173	2,7	no	yes
2	30	630	0,8	160	16	191,0	25,46	0,85	173	3,5	no	yes
2	30	630	1	160	16	238,7	31,83	0,85	173	4,3	no	yes

C_Max [Nm] = 190

Brake Type: DF11 - 205 V DC Standard

Encoder Type: Absolute Heidenhain with EnDat Interface - Other type on request

Max static load: 1600kg

Note (1) For higher ropes weight, please consult sales/technical services of Alberto Sassi SpA.

Note (2) Details on ropes/grooves provided upon lift data.

Note (3) Shaft efficiency includes diverter pulleys efficiency by considering: 3 divertors for roping 2:1.

Note (4) 2 fans for ventilation required

The Alberto Sassi SpA reserve the rights to change data and features without previous notice.

Roping Factor	Max Ropes Weight [kg]	Duty Load [kg]	Cabin Speed [m/s]	Pulley Diameter [mm]	Poles	Speed [rpm]	Frequency [Hz]	Shaft Efficiency	Torque [Nm]	Power Output [kW]	Duty Cycle 20% 90 sts/h	Duty Cycle 40% 180 sts/h
	(1)			(2)				(3)			fan	fan (4)
1	30	225	0,63	240	16	50,1	6,68	0,85	197	1,0	no	yes
1	30	225	0,8	240	16	63,7	8,49	0,85	197	1,3	no	yes
1	30	225	1	240	16	79,6	10,61	0,85	197	1,6	no	yes
1	30	225	1,6	240	16	127,3	16,98	0,85	197	2,6	no	yes
1	30	300	0,63	210	16	57,3	7,64	0,85	218	1,3	no	yes
1	30	300	0,8	210	16	72,8	9,70	0,85	218	1,7	no	yes
1	30	300	1	210	16	90,9	12,13	0,85	218	2,1	no	yes
1	30	300	1,6	210	16	145,5	19,40	0,85	218	3,3	no	yes
1	30	375	0,63	160	16	75,2	10,03	0,85	201	1,6	no	yes
1	30	375	0,8	160	16	95,5	12,73	0,85	201	2,0	no	yes
1	30	375	1	160	16	119,4	15,92	0,85	201	2,5	no	yes
1	30	375	1,6	160	16	191,0	25,46	0,85	201	4,0	no	yes
1	30	400	0,63	160	16	75,2	10,03	0,85	212	1,7	no	yes
1	30	400	0,8	160	16	95,5	12,73	0,85	212	2,1	no	yes
1	30	400	1	160	16	119,4	15,92	0,85	212	2,7	no	yes
1	30	400	1,6	160	16	191,0	25,46	0,85	212	4,2	no	yes
2	30	450	0,63	240	16	100,3	13,37	0,85	197	2,1	no	yes
2	30	450	0,8	240	16	127,3	16,98	0,85	197	2,6	no	yes
2	30	450	1	240	16	159,2	21,22	0,85	197	3,3	no	yes
2	30	450	1,6	240	16	254,6	33,95	0,85	197	5,3	no	yes
2	30	480	0,63	240	16	100,3	13,37	0,85	208	2,2	no	yes
2	30	480	0,8	240	16	127,3	16,98	0,85	208	2,8	no	yes
2	30	480	1	240	16	159,2	21,22	0,85	208	3,5	no	yes
2	30	480	1,6	240	16	254,6	33,95	0,85	208	5,5	no	yes
2	30	525	0,63	210	16	114,6	15,28	0,85	195	2,3	no	yes
2	30	525	0,63	240	16	100,3	13,37	0,85	223	2,3	no	yes
2	30	525	0,8	210	16	145,5	19,40	0,85	195	3,0	no	yes
2	30	525	0,8	240	16	127,3	16,98	0,85	223	3,0	no	yes
2	30	525	1	210	16	181,9	24,25	0,85	195	3,7	no	yes
2	30	525	1	240	16	159,2	21,22	0,85	223	3,7	no	yes
2	30	525	1,6	210	16	291,0	38,80	0,85	195	6,0	no	yes
2	30	525	1,6	240	16	254,6	33,95	0,85	223	6,0	no	yes
2	30	630	0,63	210	16	114,6	15,28	0,85	227	2,7	no	yes
2	30	630	0,8	210	16	145,5	19,40	0,85	227	3,5	no	yes
2	30	630	1	210	16	181,9	24,25	0,85	227	4,3	no	yes
2	30	630	1,6	210	16	291,0	38,80	0,85	227	6,9	no	yes
2	30	750	0,63	160	16	150,4	20,05	0,85	201	3,2	no	yes
2	30	750	0,8	160	16	191,0	25,46	0,85	201	4,0	no	yes
2	30	750	1	160	16	238,7	31,83	0,85	201	5,0	no	yes
2	30	800	0,63	160	16	150,4	20,05	0,85	212	3,3	no	yes
2	30	800	0,8	160	16	191,0	25,46	0,85	212	4,2	no	yes
2	30	800	1	160	16	238,7	31,83	0,85	212	5,3	no	yes

C_Max [Nm] = 230

G-200 T1 - NOTES

Brake Type: DF11 - 205 V DC Standard

Encoder Type: Absolute Heidenhain with EnDat Interface - Other type on request

Max static load: 1600 kg

Note (1): For higher ropes weight, please consult sales/technical services of Alberto Sassi SpA.

Note (2): Details on ropes/grooves provided upon lift data.

Note (3): Shaft efficiency includes divertor pulleys efficiency by considering: 3 divertors for roping 2:1.

Note (4): 2 fans for ventilation required

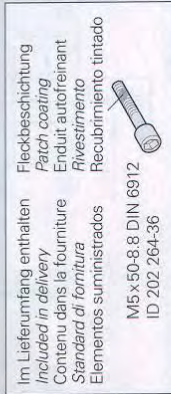
The Alberto Sassi SpA reserve the rights to change data and features without previous notice.

HEIDENHAIN

Montageanleitung
Mounting Instructions
Instructions de montage
Istruzioni di montaggio
Instrucciones de montaje

ECN 413 EnDat01

6/2007



WELLA1:65B, KUPPA1:06,
ANELA1:27S17, BELEA1:58

DR. JOHANNES HEIDENHAIN GmbH

Dr. Johannes-Heidenhain-Straße 5

83301 Traunreut, Germany

☎ +49 (8669) 31-0

☎ +49 (8669) 5061

E-Mail: info@heidenhain.de

Technical support ☎ +49 (8669) 32-1000

Measuring systems ☎ +49 (8669) 31-31 04

E-Mail: service.ms-support@heidenhain.de

TNC support ☎ +49 (8669) 31-31 01

E-Mail: service.nc-support@heidenhain.de

NC programming ☎ +49 (8669) 31-31 03

E-Mail: service.nc-pgm@heidenhain.de

PLC programming ☎ +49 (8669) 31-31 02

E-Mail: service.plc@heidenhain.de

Lathe controls ☎ +49 (8669) 31-31 05

E-Mail: service.lathe-support@heidenhain.de

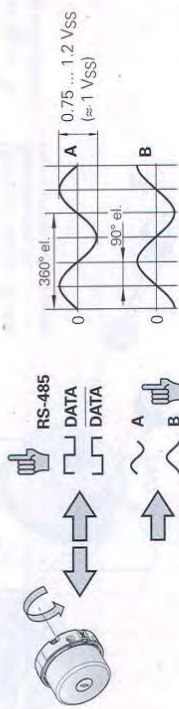
www.heidenhain.de



Ve 00

629 087 91 - 12 - 6/2007 - E - Printed in Germany - Änderungen vorbehalten

Subject to change without notice - Sous réserve de modifications - Con riserva di modifiche - Sujeto a modificaciones



Kabelschirm mit Gehäuse verbunden
Cable shield connected to housing
Blindage du câble relié au boîtier
Collegare lo schermo del cavo alla carcassa
Pantalla del cable conectada a carcasa

1) Innenschirm
Internal shield
Blindage interne
Schermo interno
Blindaje interno



7	1	10	4	15	16	12	13	14	17	8	9	11
Up	Sensor	0V	Sensor	0V	A+	A-	B+	B-	DATA	DATA	CLOCK	CLOCK
brgn BN/GN	bl BL	wsgn WH/GN	ws WH	gnsn GN/BK	gesw YL/BK	blsw BL/BK	rtsw RD/BK	gr GY	rs PK	vio VI	ge YL	

Nichtverwendete Pins oder Litzen dürfen nicht belegt werden!

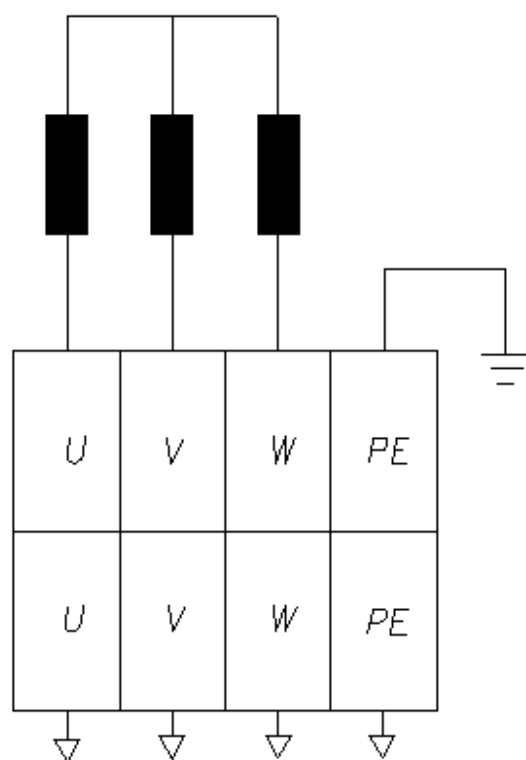
Vacant pins or wires must not be used!

Les plots ou fils non utilisés ne doivent pas être raccordés!

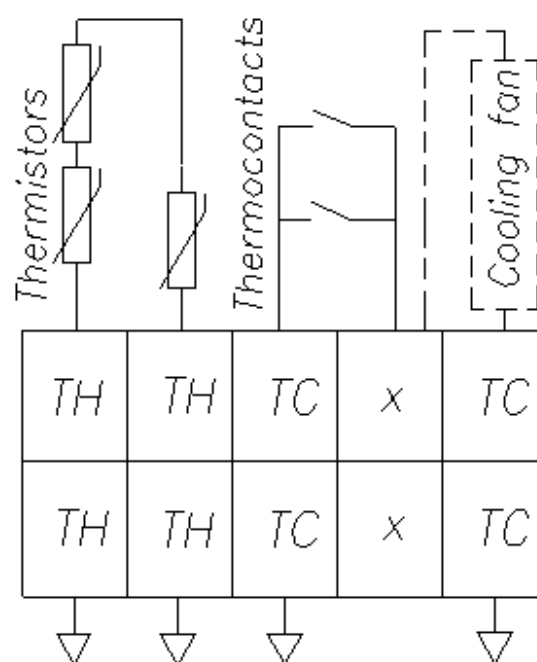
I pin o i fili inutilizzati non devono essere occupati!

¡No conectar los pins o hilos no utilizados!

SCHEMA COLLEGAMENTO SCATOLA MORSETTIERA CONNECTION DIAGRAM TO TERMINAL BOX



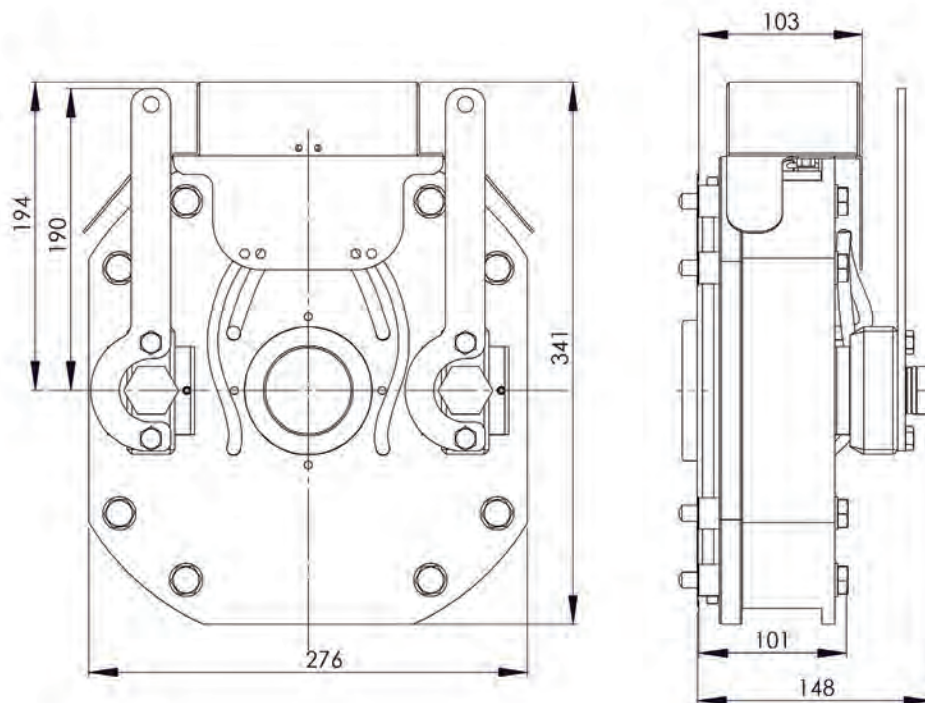
Power Supply to inverter



9800000371a

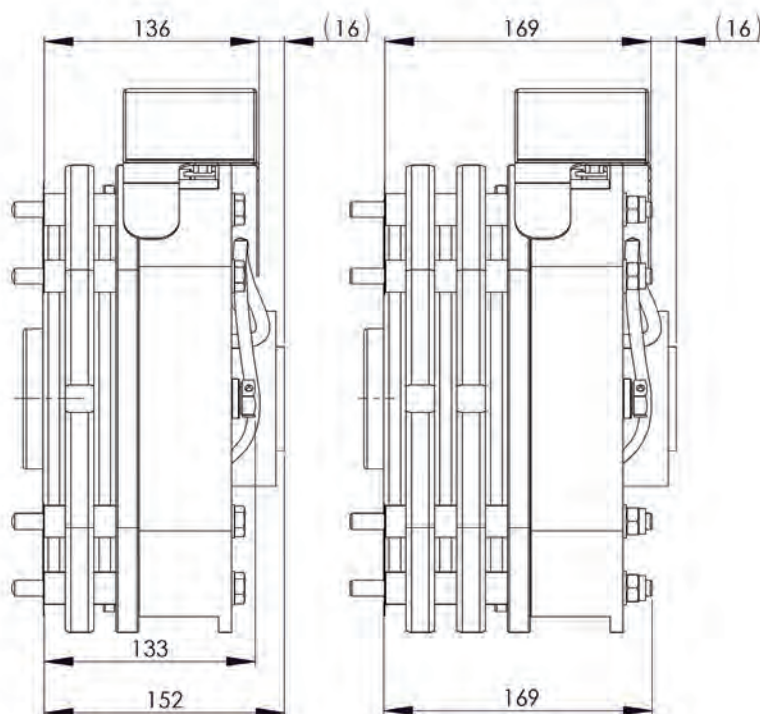
G-200

FRENO DFX *con e senza leva freno / with and without lever for hand release*



DFX1

*ingombro encoder / dimensions with encoder



DFX2

DFX3